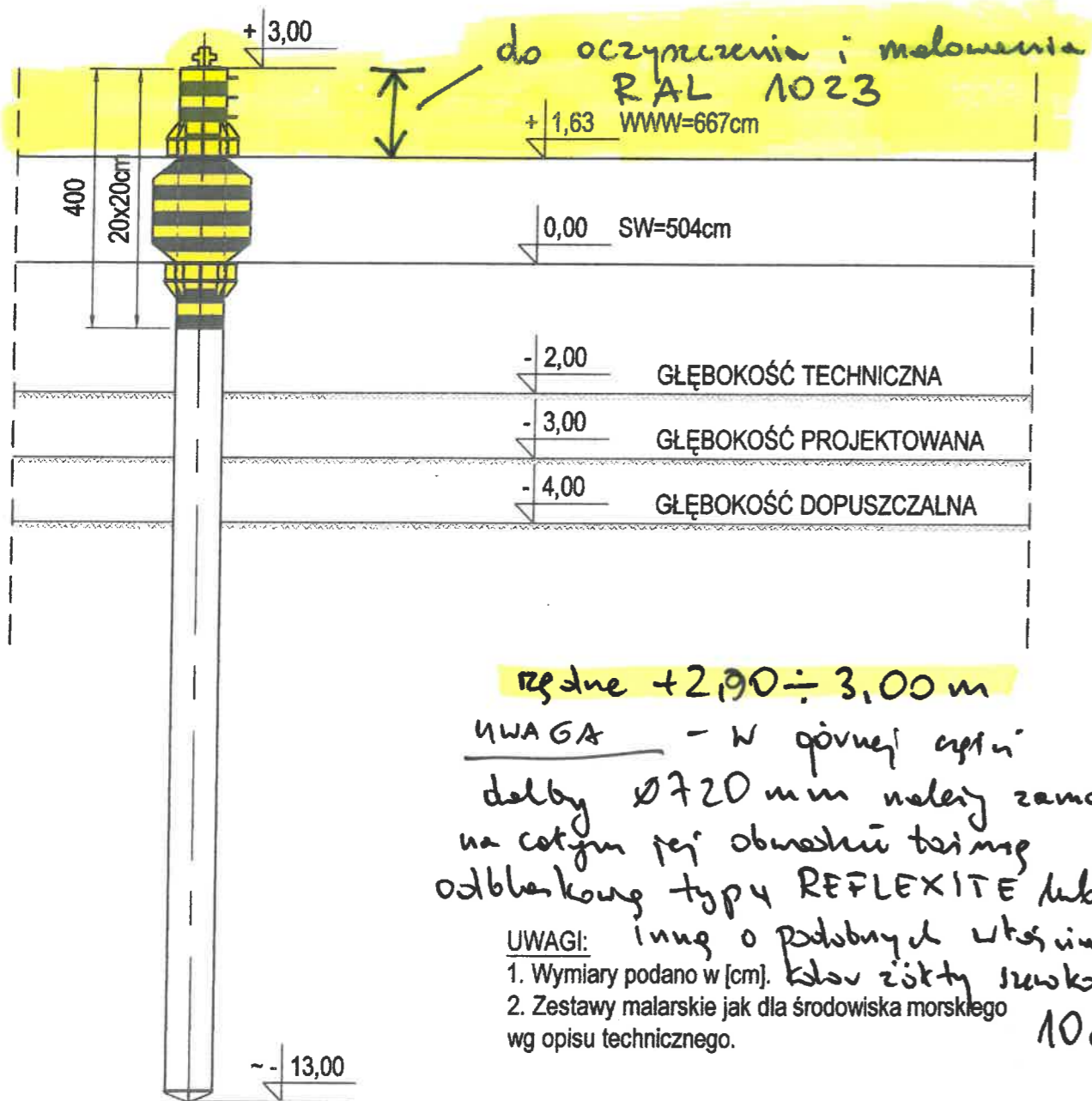


# KOLORYSTYKA

1 : 100

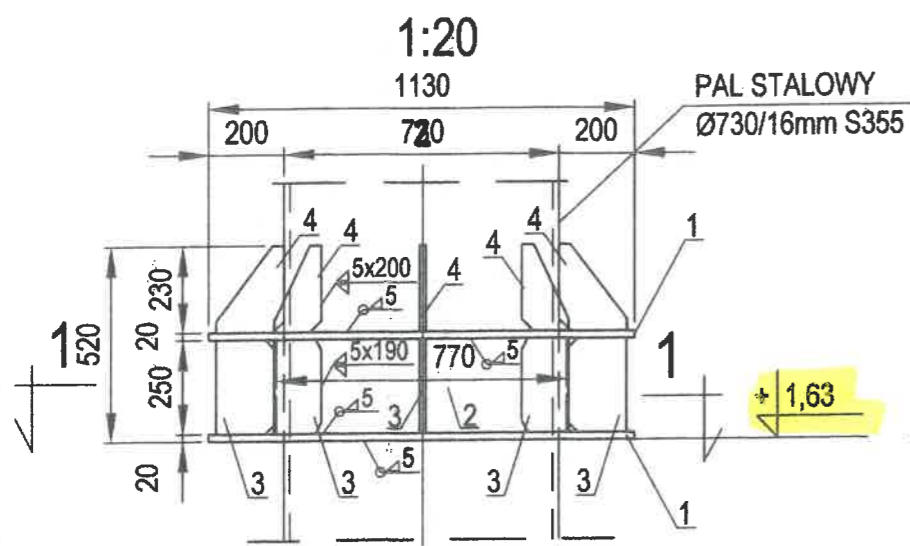


średnie +2,90 ÷ 3,00 m  
**UWAGA** - w górnej części  
 dębły  $\varnothing 720$  mm należy zamocować  
 na całym jej obwodzie taśmą  
 odblaskową typu REFLEXITE lub  
 UWAGI: Inne o podobnym zakresie widzialności  
 1. Wymiary podano w [cm]. kolor żółty swsoksi.  
 2. Zestawy malarskie jak dla środowiska morskiego  
 wg opisu technicznego. 10 cm.

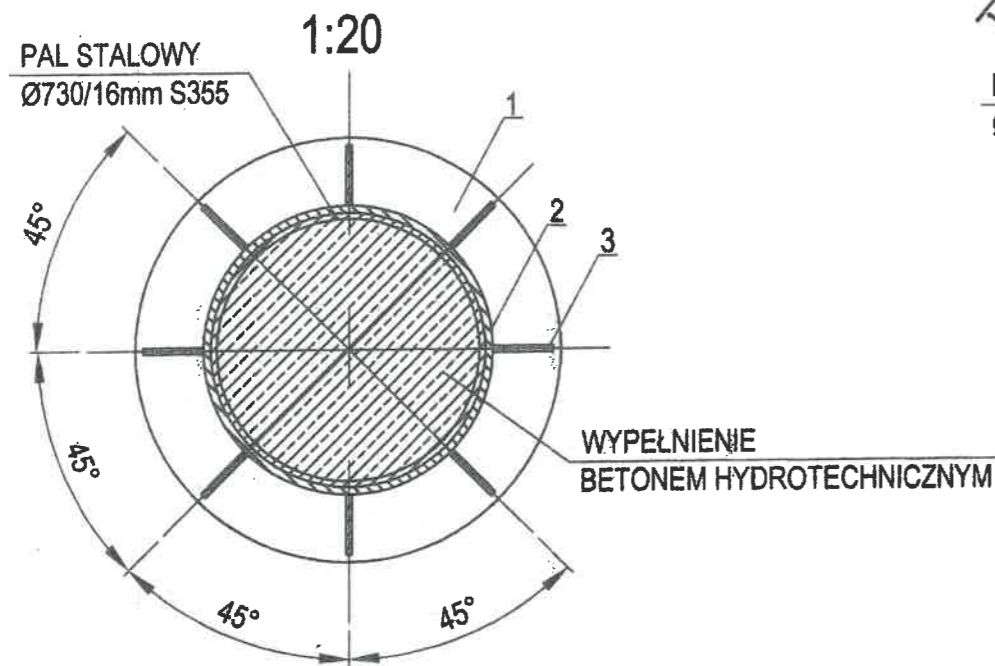
STAN PROJEKTOWY  
 REALIZACJA -  
 IV kwartał  
 2018 r.

NAVPRO- USŁUGI PROJEKTOWE I NADZÓR BUDOWLANY		
PROJEKT BUDOWLANO-WYKONAWCZY DALB CUMOWNICZYCH W DŻWIRZYNIE		
Tytuł Rysunku:	KOLORYSTYKA	
Inwestor:	Urząd Morski w Słupsku Al. H. Sienkiewicza 18	
Opracował:	mgr inż. Jan Kłosowski mgr inż. Anna Adamin	skala 1:100
Projektował:	mgr inż. Michał Ruciński upr. nr: POM/0321/PWOK/11	rys. nr 06
Sprawił:	inż. Andrzej Nawrot upr. nr: POM/0224/POOK/07	10.2012

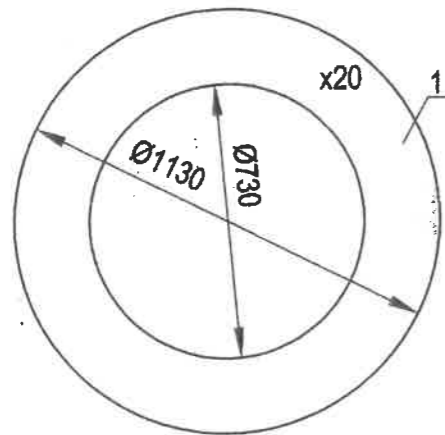
# PIERŚCIEŃ GÓRNY



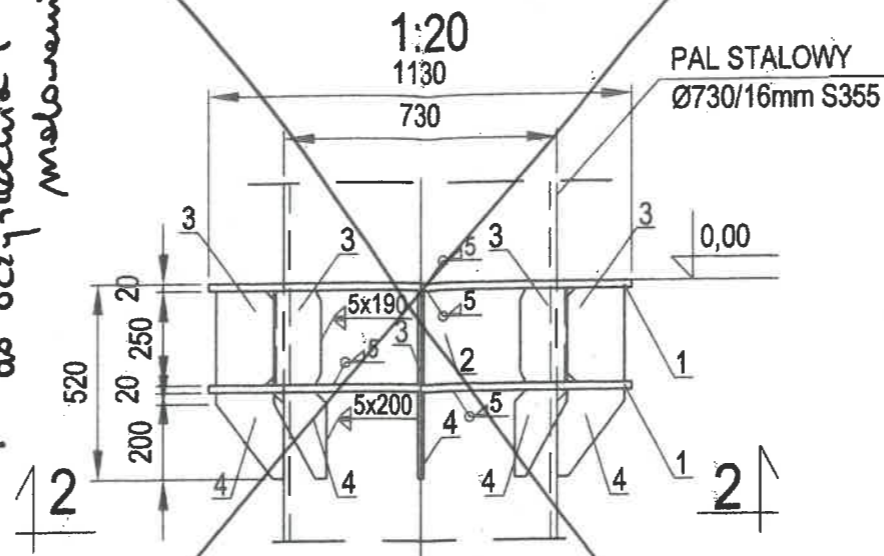
## PRZEKRÓJ 1-1



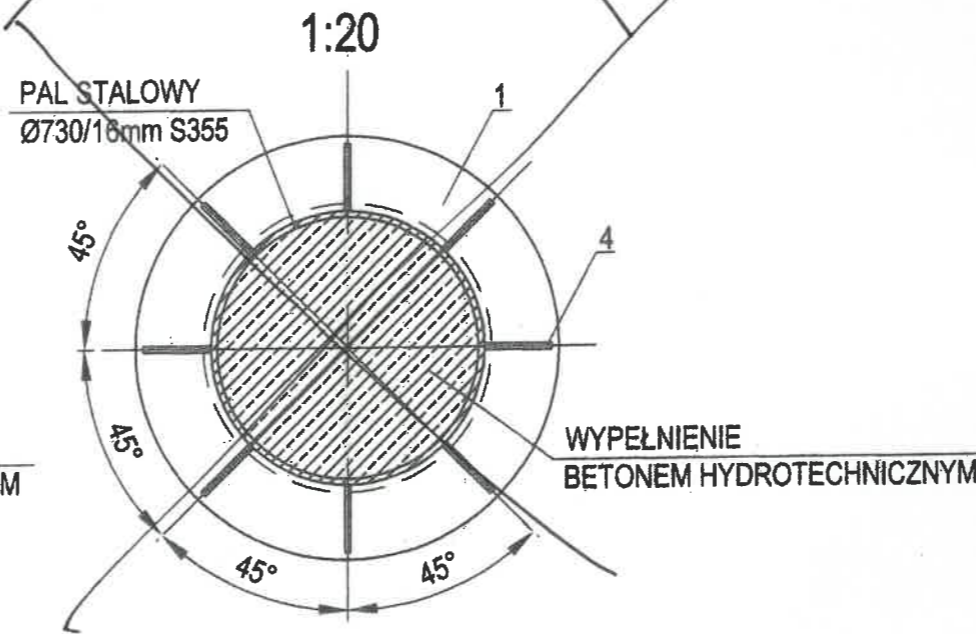
1 BL. Ø1130x20mm  
1:20



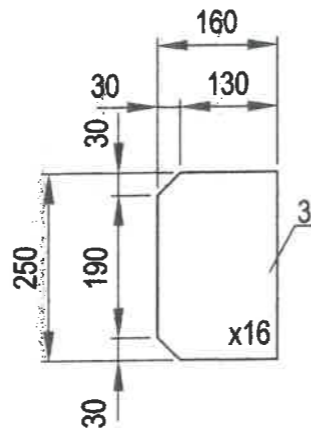
# PIERŚCIEŃ DOLNY



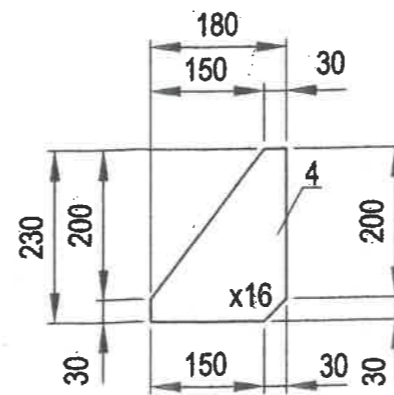
## PRZEKRÓJ 2-2



3 BL. 250X160x16mm  
1:10



4 BL. 230X180x16mm  
1:10



## ZESTAWIENIE STALI NA 1 PIERŚCIEŃ

Nr	Nazwa i wymiary elementu (mm)	Długość (mm)	Ilość (szt.)	Masa (kg)		
				jedn. (kg/m)	1 szt. (kg)	ogółem (kg)
1	bl Ø1130 gr 20mm		2		91,74	183,48
2	rura Ø770/20mm	250	1	369,92	92,48	92,48
3	bl 250x160x16mm		8		5,02	40,19
4	bl 230x180x16mm		8		5,20	41,60
Razem (kg)						357,75

DO WYKONANIA - 2szt.

### UWAGI:

1. Wymiary podano w [mm].
2. Zabezpieczenie antykorozyjne wg opisu technicznego.
3. Kolorystyka wg opisu technicznego.
4. Spoiny wykonać na całych dostępnych długościach styków.
5. Grubości spoin nieopisanych dostosować do grubości łączonych elementów.

### STAL PROFILOWA S355

Niniejszy rysunek rozpatrywać łącznie z rysunkami:  
02 Widok ogólny  
03 Pał stalowy

NAVPRO- USŁUGI PROJEKTOWE I NADZÓR BUDOWLANY

PROJEKT BUDOWLANO-WYKONAWCZY DALB CUMOWNICZYCH  
W DŻWIRZYNIIE



Tytuł Rysunku: PIERŚCIEŃ ZABEZPIEZAJĄCY

Inwestor: Urząd Morski w Słupsku  
Al. H. Sienkiewicza 18

Opracował: mgr inż. Jan Kłosowski  
mgr inż. Anna Adamin

skala 1:20

Projektował: mgr inż. Michał Ruciński  
upr. nr: POM/0321/PWOK/11

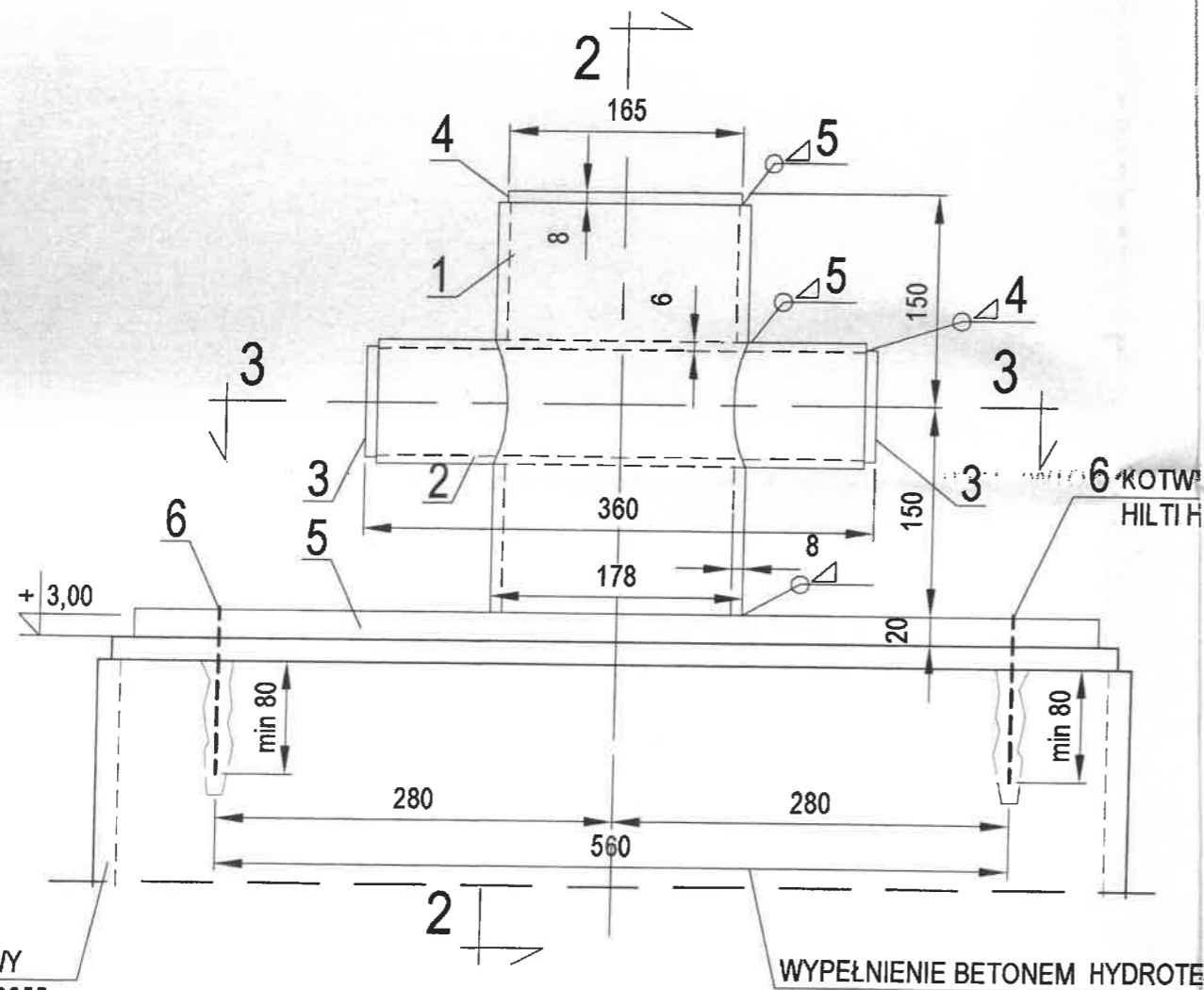
rys. nr 05

Sprawdził: inż. Andrzej Nawrot  
upr. nr: POM/0224/POOK/07

10.2012

# WIDOK 1-1

1:5



## ZESTAWIENIE STALI NA 1 PACHOŁ

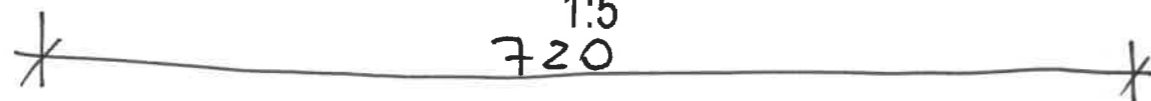
Nr	Nazwa i wymiary elementu (mm)	Długość (mm)	Ilość (szt.)	Masa (kg)		
				jedn. (kg/m)	1 szt. (kg)	ogółem (kg)
1	rura Ø177,8/8mm	300	1	33,50	10,05	10,05
2	rura Ø88,9/6,3mm	344	1	12,83	4,42	4,42
3	bl Ø80 gr 8mm		2		0,32	0,63
4	bl Ø165 gr 8mm		1		1,34	1,34
5	bl Ø680 gr 20mm		1		57,02	57,02
Razem (kg)						73,46

6 Kotwy typu HILTI HSL-3-SH M12 - 6szt na 1 pachol

# PRZEKRÓJ 3-3

1:5

Ø720



DO WYKONANIA - 2szt.

### UWAGI:

1. Wymiary podano w [mm].
2. Zabezpieczenie antykorozyjne wykonać w warsztacie jednym z atestowanych zestawów malarskich jak dla środowiska morskiego.
3. Kolorystyka wg opisu technicznego.
4. Spoiny wykonać na całych dostępnych długościach styków.

WORY POD KOTWY  
TI HSL-3-SH M12