

Opis przedmiotu zamówienia: dostawa wraz z montażem oraz pierwszym uruchomieniem kompletnej platformy schodowej do transportu osób niepełnosprawnych.

W zakres zamówienia wchodzi:

1. Dostawa kompletnej platformy schodowej.
2. Montaż platformy schodowej z lewej strony od wejścia głównego od strony elewacji tylnej budynku (wykonanie zasilania elektrycznego po stronie Zamawiającego koło drzwi ściennych wewnętrznych), balustrada pozostaje w tym samym miejscu (foto nr 1 i 2).
3. Uzyskanie pozwolenia od Miejskiego Konserwatora Zabytków w Świnoujściu na montaż platformy schodowej na klatce schodowej tylnej w Kapitanacie Portu Świnoujście, ul. Wybrzeże Władysława IV 7, 72-600 Świnoujście.
4. Wykonanie dokumentacji projektowej na platformę schodową w przedmiotowym budynku wraz z uzyskaniem w imieniu Zamawiającego niezbędnych uzgodnień (budynek wpisany do rejestru zabytków nr księgi 108 z dnia 20.07.2001 r.) oraz uzyskanie pozwolenia na budowę.
5. Zapewnienie Kierownika budowy w zakresie obowiązującego prawa budowlanego.
6. Wykonanie pomiarów elektrycznych i sporządzenie protokołu budowlanego.
7. Wykonanie dokumentacji techniczno-rejestracyjnej dla UDT (dokumentacja techniczno-ruchowa).
8. Zgłoszenie w imieniu Zamawiającego do właściwego terenowo Urzędu Dozoru Technicznego platformy z uzyskaniem świadectwa dopuszczenia do eksploatacji i jej pierwszego uruchomienia w siedzibie Zamawiającego. Koszt za czynności UDT poniesie Zamawiający.
9. Wykonywanie w okresie gwarancji stałej konserwacji zamontowanego urządzenia z wpisem do książki urządzenia, cztery razy do roku, płatne każdorazowo wg ceny określonej przez oferenta, po wykonaniu w/w przeglądu.

Specyfikacja techniczna

Rodzaj wykonania:	wewnętrzne
Udźwig:	250 kg
Prędkość jazdy:	do 0,15 m/s
Ilość przystanków:	2
Wymiar podestu platformy:	800 x 800 mm (szer. x dł.)
Najazd na podest platformy na poziomie dolnego przystanku:	najazd na wprost
Rodzaj napędu:	elektryczny - przekładnia zębata
Napięcie zasilania:	1-fazowe 230 VAC, 50Hz
Moc urządzenia:	do 0,6 kW
Mocowanie toru jezdno:	montaż do ściany, tor jazdy prostoliniowy
Ilość stopni, wymiar stopnia:	10x18x27,5
Sposób składania i rozkładania podestu platformy:	automatyczny
Obudowa i podest platformy wykonana z wysokiej jakości stali w kolorze standardowym RAL 1001 ,	
Szyny toru jezdno wykonane są z eloksydowanego aluminium w kolorze standardowym RAL 7011 (grafitowy mat) ,	
Słupki podporowe stalowe malowane proszkowo w kolorze standardowym RAL 7011 (grafitowy mat) ,	
Szerokość biegu schodów wewnętrznych	98,0 cm
Poręcz ze stali nierdzewnej na ścianie platformy,	
Automatyczny sposób składania/rozkładania platformy,	
Kluczyk ograniczający dostęp do platformy,	
Składane siedzisko na platformie,	
Skrócona rampa najazdowa,	
Ręczny zjazd awaryjny.	

Platforma powinna posiadać nw. zabezpieczenia:

1. System czujników ograniczających przeciążenie platformy ponad udźwig nominalny,
2. Chwytnacz z kontaktem bezpieczeństwa zabezpieczający platformę przed swobodnym opadaniem,
3. Czujniki bezpieczeństwa na tacy i klapkach najazdowych zatrzymujące platformę w momencie najechania na przeszkodę,
4. Listwy świetlne na podeście platformy sygnalizujące jazdę platformy,
5. Przycisk „STOP” z sygnałem akustycznym,
6. Łagodne rozpoczęcie jazdy i łagodne hamowanie

Urządzenie musi spełniać wymogi dyrektywy maszynowej 2006/42/WE (Dyrektywa Maszynowa), normy PN-EN 81-40:2008 (Dźwigi schodowe oraz podesty ruchome pochyłe dla osób z ograniczoną zdolnością poruszania się), posiadać deklarację Zgodności z obowiązującymi przepisami i normami oraz oznaczenie CE.

Foto nr 1

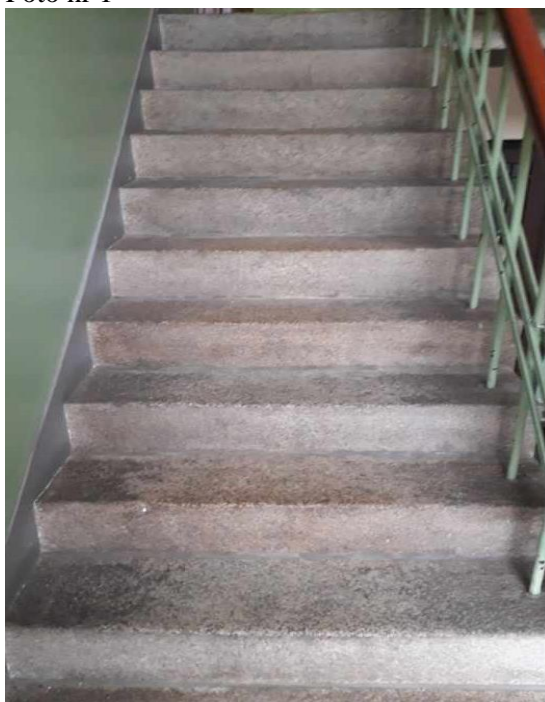


Foto nr 2

