

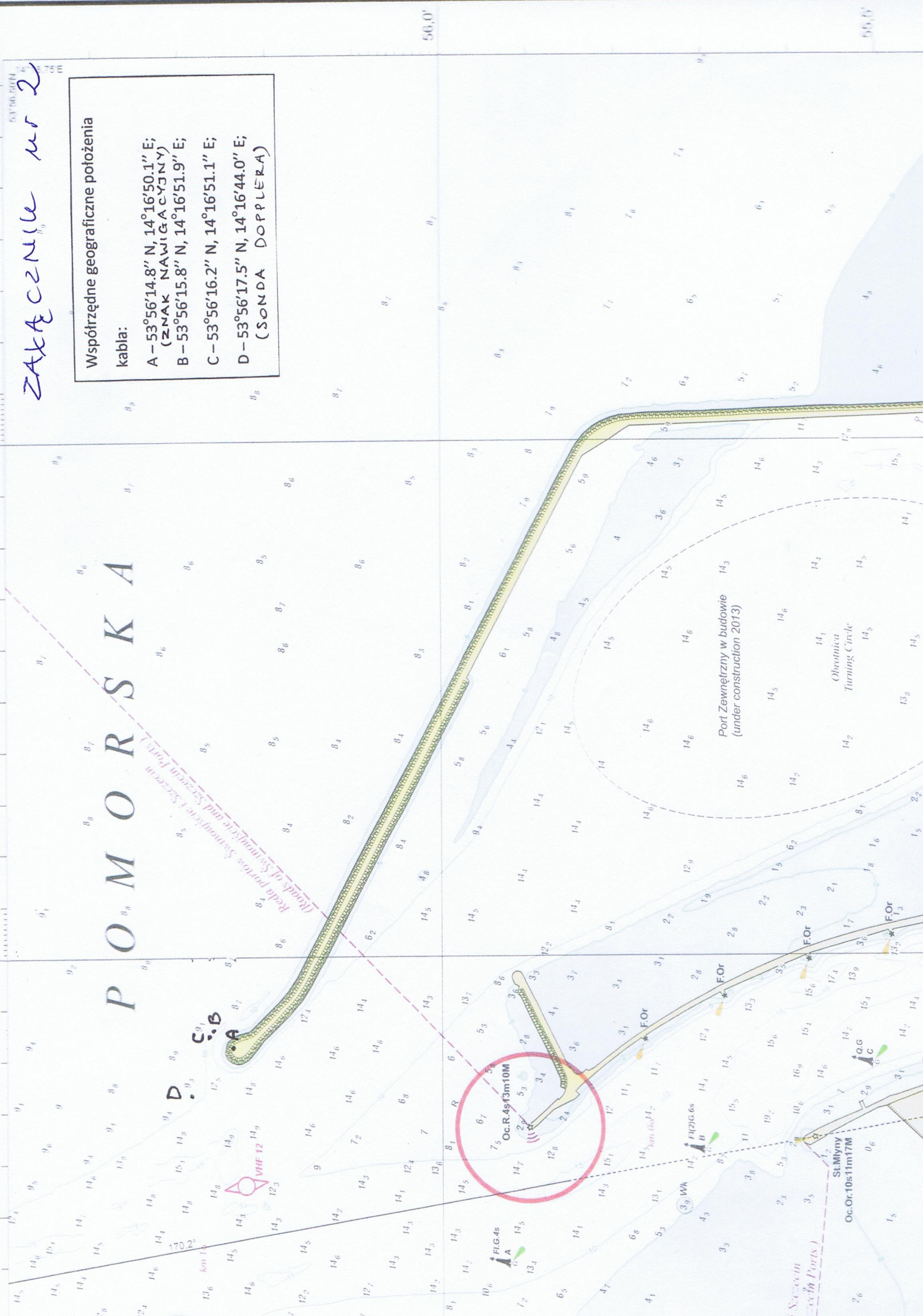
ZAKŁADNIKI nr 2

Współrzędne geograficzne położenia kabla:

- A - 53°56'14.8" N, 14°16'50.1" E; (ZNAK NAVIGACYJNY)
- B - 53°56'15.8" N, 14°16'51.9" E;
- C - 53°56'16.2" N, 14°16'51.1" E;
- D - 53°56'17.5" N, 14°16'44.0" E; (SONDA DOPPLERA)

# P O M O R S K A

*Reda portowa Samowolne i Szczecin Ports*  
*(Rocks of Samowolne and Szczecin Ports)*



C.A. B  
D

VHF 12

FLGAs

11216.65

Oc.Or:10s1m17M

St.Młyny

Port Zewnętrzny w budowie  
(under construction 2013)

Obrotnica  
Turning Circle

Oc.R:4s13m10M