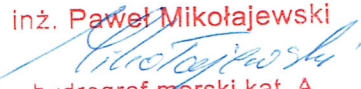


## Opracowanie z badania sonarowego dna rzeki Odry w rejonie portu Police na torze wodnym Świnoujście - Szczecin

Data badania: 16 maj 2016

kierownik grupy pomiarowej	Aleksander Ostasz / archeolog
hydrograf	Paweł Mikołajewski / hydrograf kat. A
jednostka pomiarowa / armator	s/v Jędrzek / UW Service

Badanie sonarowe i opracowanie materiału:

inż. Paweł Mikołajewski  
  
hydrograf morski kat. A  
nr upr. 138



ESCORT



Zawartość opracowania:

1. Cel badań .....	str. 3
2. Opis metody badawczej .....	str. 3
3. Wyniki badań .....	str. 3
4. Wnioski .....	str. 5

## 1. Cel i opis badań

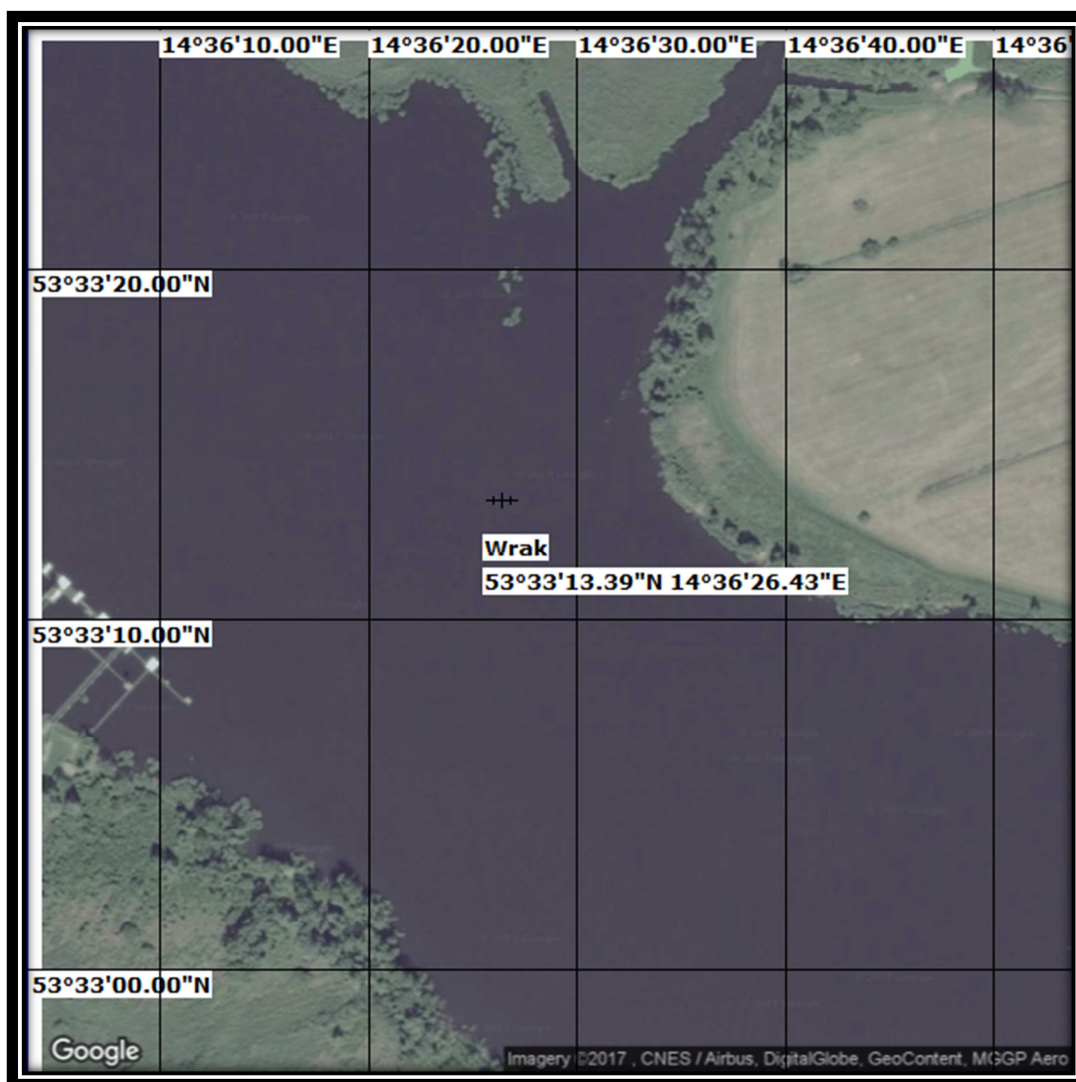
Celem badania była lokalizacja historycznych wraków zalegających na dnie rzeki Odry w rejonie wód morskich Szczecina oraz kanałów łączących rzekę Odrę z Jeziorem Dąbskim.

## 2. Opis metody badawczej

Badania przeprowadzono z pokładu jednostki hydrograficznej Jędrak przy wykorzystaniu burtowego sonaru bocznej wysokiej rozdzielczości oraz systemu DGPS.

## 3. Wyniki badań

W wyniku badań zlokalizowano obiekt zalegający na dnie rzeki Odry w rejonie portu Police na torze wodnym Świnoujście-Szczecin. Wrak znajduje się na pozycji  $53^{\circ}33'13.85''\text{N } 014^{\circ}36'25.77''\text{E}$ .

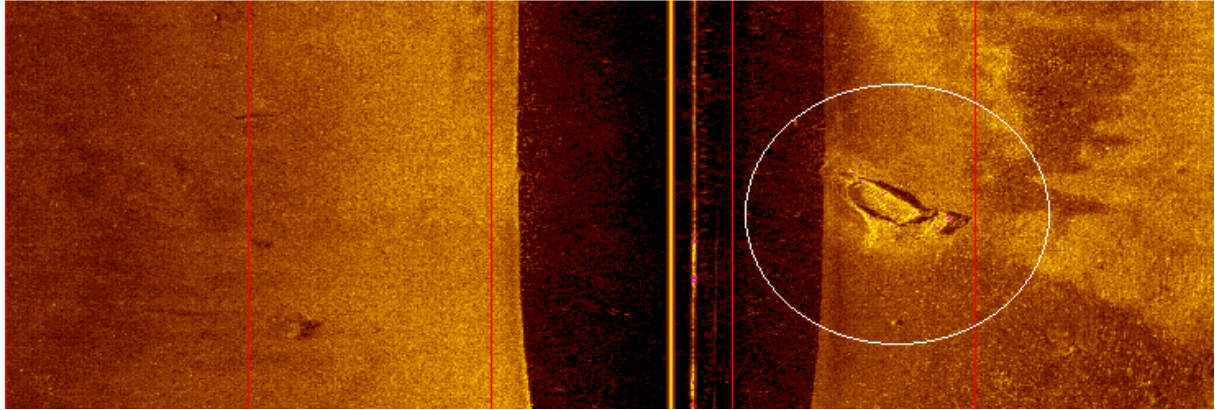


Wymiary wraku wynoszą:

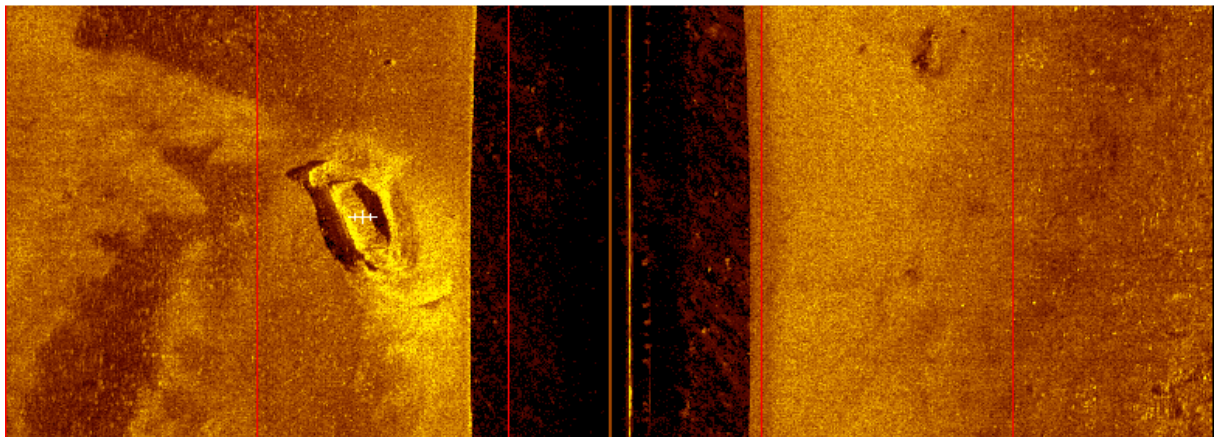
długość: 15m; szerokość: 4m; wysokość nad dnem: 1.1 m

głębokość w rejonie wraku: ok. 11,5m (16 maja 2016 roku, godz. 12:24 UTC)

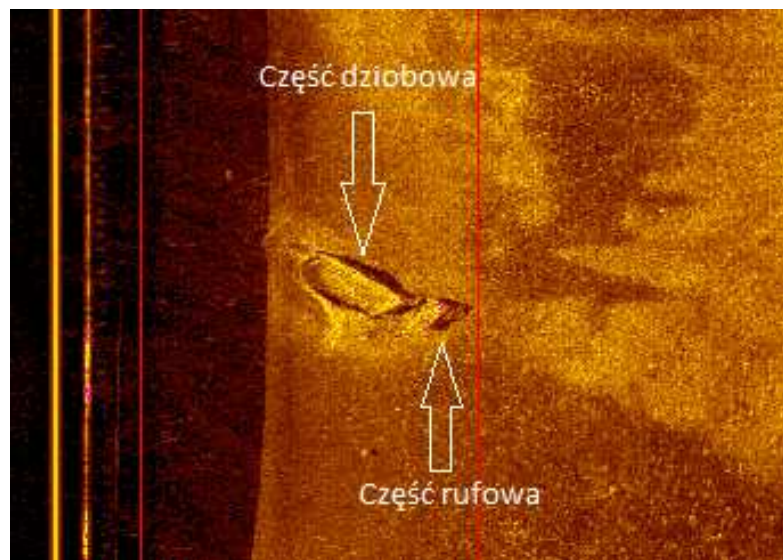
▼ Zlokalizowany wrak. Obraz poglądowy.



▼ Linia sondażowa w kierunku SE

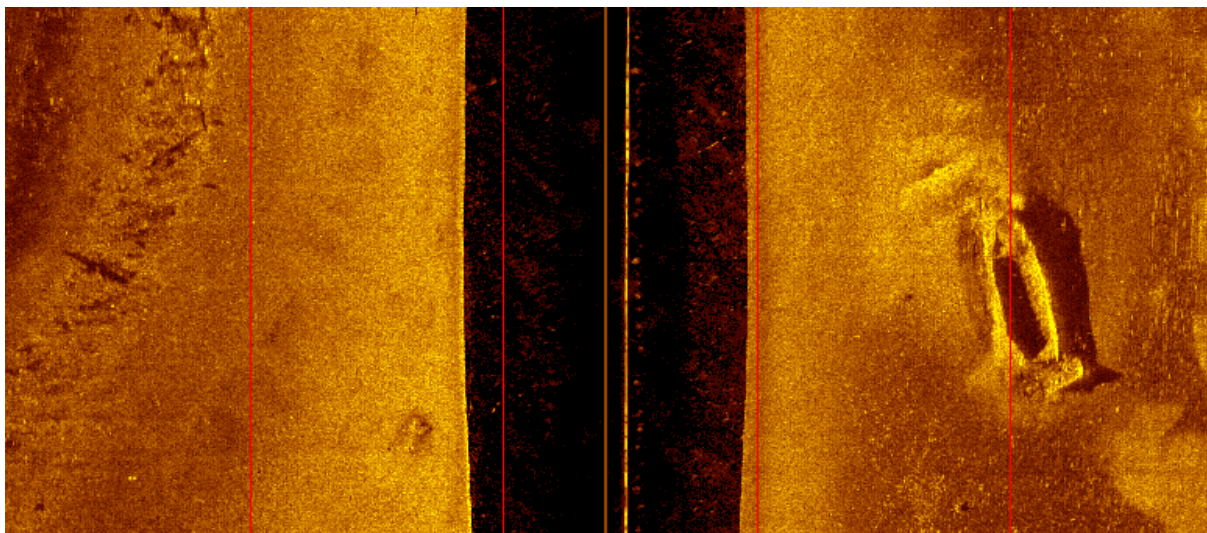


Z obrazów sonarowych wynika, że wrak składa się z dwóch części lub jest przełamany. Część dziobowa ma długość 9m, część rufowa około 3m. Wrak wystaje ponad 1m nad dno.





▼Linia sondażowa w kierunku NW



#### 4. Wnioski.

Wrak znajduje się w rejonie toru wodnego Świnoujście-Szczecin. Wrak może mieć znaczenie historyczne. W celu identyfikacji wraku należy przeprowadzić dodatkowe badanie przy wykorzystaniu sonaru skanującego wysokiej rozdzielczości oraz pojazdu ROV wyposażonego w kamerę optyczną.