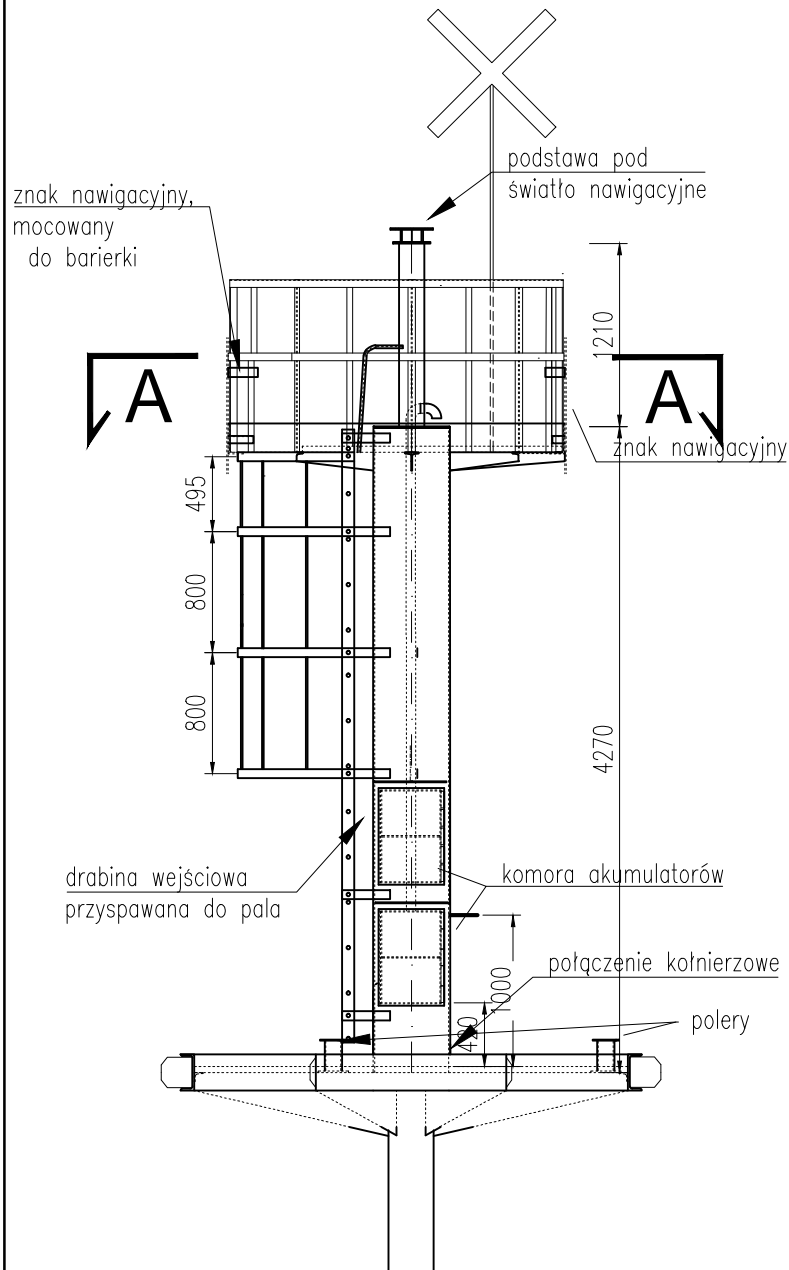


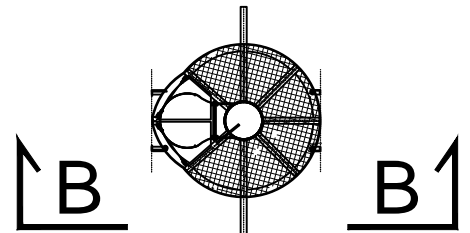
WARIANT II

Przekrój B-B Skala 1:50

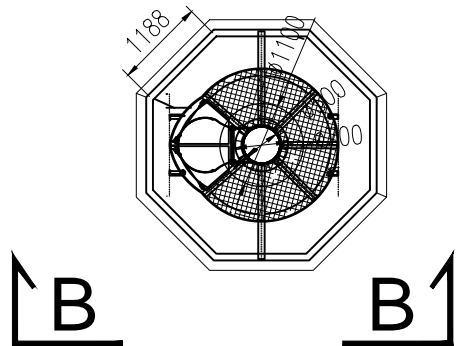


Przekrój A-A Skala 1:100

widok na pomost techniczny



Przekrój A-A Skala 1:100



NAVPRO - USŁUGI PROJEKTOWE I NADZÓR BUDOWLANY

Projekt modernizacji Stawy Odolany



Tytuł rysunku

Wariant II - nowa głowica dalby

Rys nr
04

Opracował:

mgr inż. Jan Kłosowski

mgr inż. Aleksandra Czajkowska

Skala:
1:100
1:50

Projektant:

mgr inż. Michał Ruciński

POM/0321/PWOK/11

Sprawdził:

inż. Andrzej Nawrot

POM/0224/POOK/07

Grudzień
2013