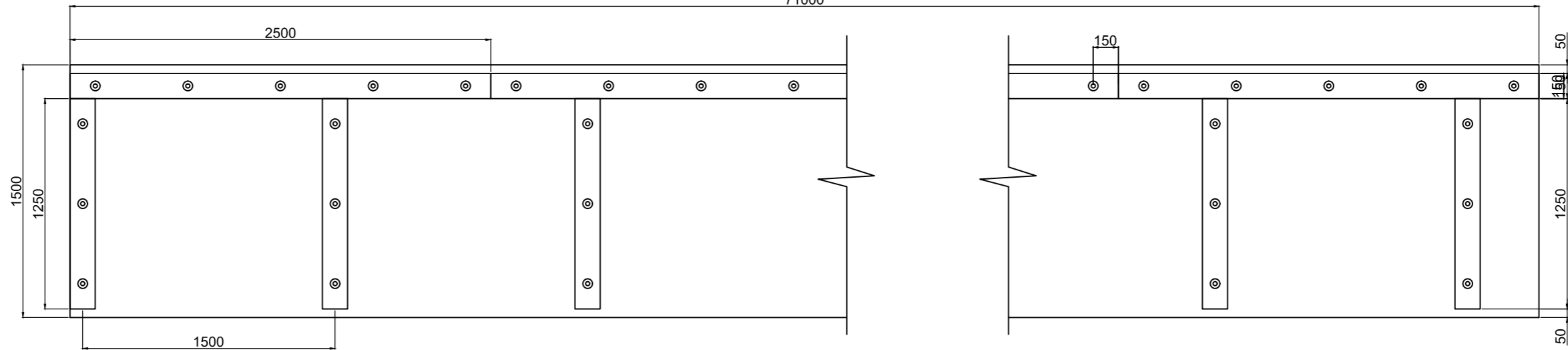


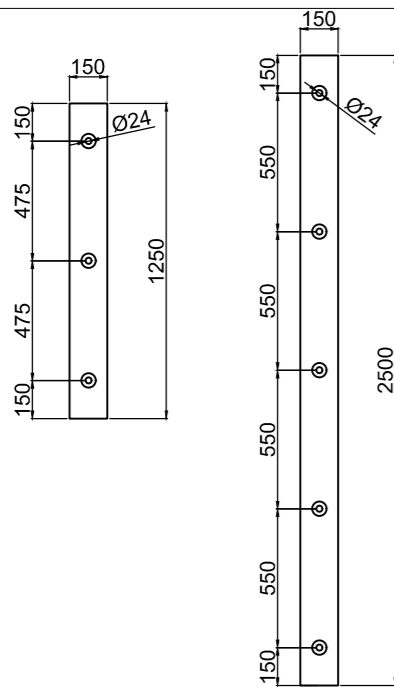
Rozmieszczenie belek - widok od strony wody

Skala 1:30
71000



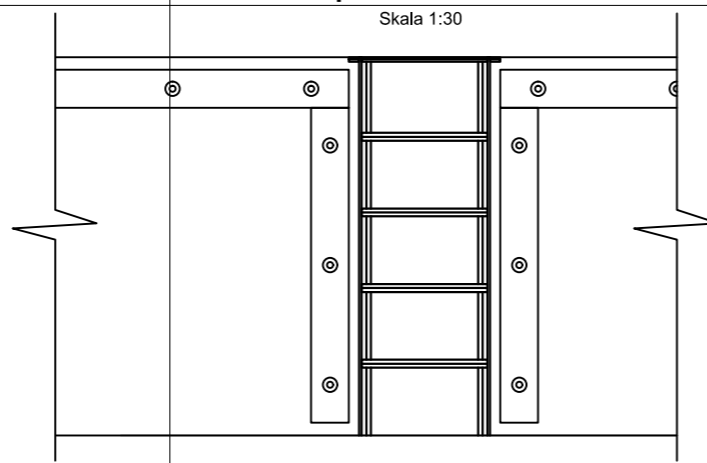
Rozstaw otworów na belkach

Skala 1:30



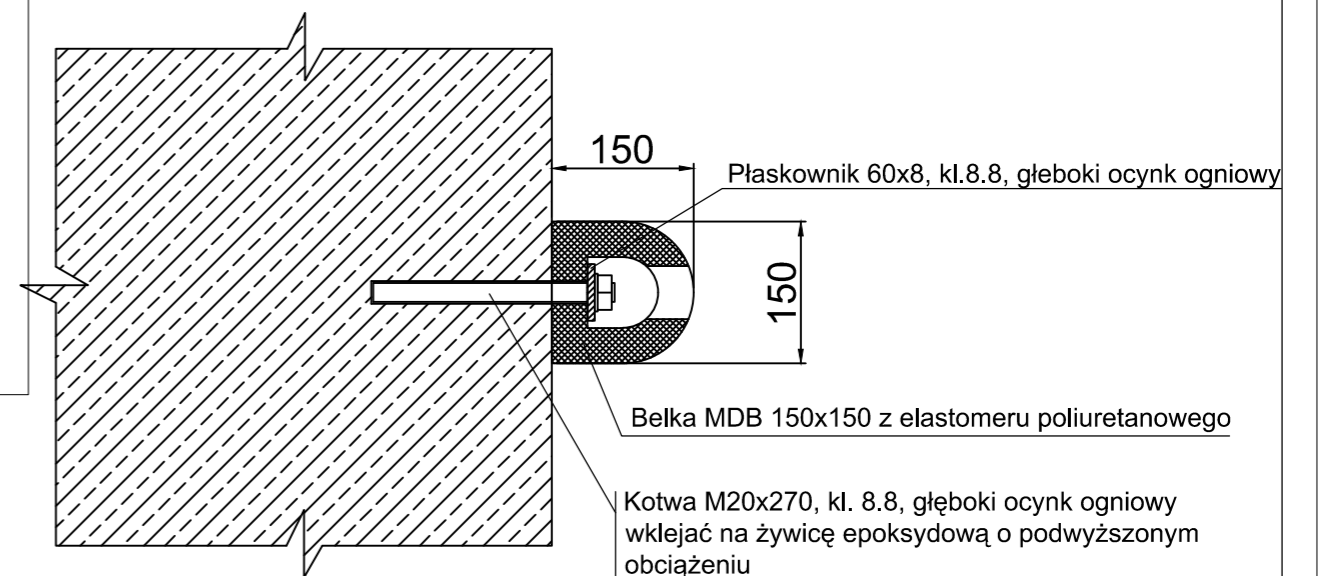
Zabezpieczenie drabinek

Skala 1:30



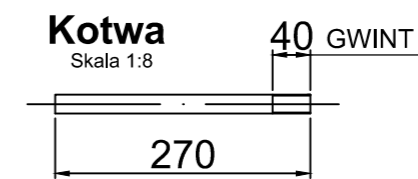
Mocowanie belki

Skala 1:8



Kotwa

Skala 1:8



Zestawienie elementów

Lp.	Element	Długość [mm]	Masa [kg]	Masa 1 szt [kg]	Ilość	Łącznie	J.m.	J.m.
Lp.	Element	Długość [mm]	Masa [kg]	Masa 1 szt [kg]	Ilość	Łącznie	J.m.	J.m.
1	Kotwa Ø20 kl.8.8 głęboki ocynk ogniowy	270	2,47	0,67	284	189,40	k	kg
2	Belka MDB150x150x2500	2500			28	70,00	m	mb
3	Belka MDB150x150x1250	1250			48	60,00	b	mb
4	Płaskownik 60x8, kl.8.8, głęboki ocynk ogniowy	2490	3,77	9,39	28	262,84	m	kg
5	Płaskownik 60x8, kl.8.8, głęboki ocynk ogniowy	1240	3,77	4,67	48	224,39	k	kg
4	Płaskownik 60x8, kl.8.8, głęboki ocynk ogniowy	2490	3,77	9,39	28	262,84	g	
5	Płaskownik 60x8, kl.8.8, głęboki ocynk ogniowy	1240	3,77	4,67	48	224,39	g	

INWESTOR	URZĄD MORSKI w Szczecinie Plac Batorego 4, 70-207 Szczecin		
JEDNOSTKA PROJEKTOWA	KONSORCJUM FIRM	PARTNER	
ZADANIE	PRZEBUDOWA WEJŚCIA DO PORTU W MRZEŻYNIE		
NAZWA OPRACOWANIA	PROJEKT WYKONAWCZY – NABRZEŻE ODPRAW GRANICZNYCH		
TYTUŁ RYSUNKU		ODBOJNICE	
FUNKCJA	IMIĘ I NAZWISKO, UPRAWNIENIA	PODPIS	
Projektował	mgr inż. Paweł Sawicki		
Sprawdził	mgr inż. Adam Szymański		
Opracowali	mgr inż. Marek Chmielewski		
	mgr inż. Aleksandra Mokrzycka		
NR PROJEKTU B-773/NOG/PW	SKALA 1 : 30 / 1 : 8	DATA 06.2011	NR RYS. rys - 18