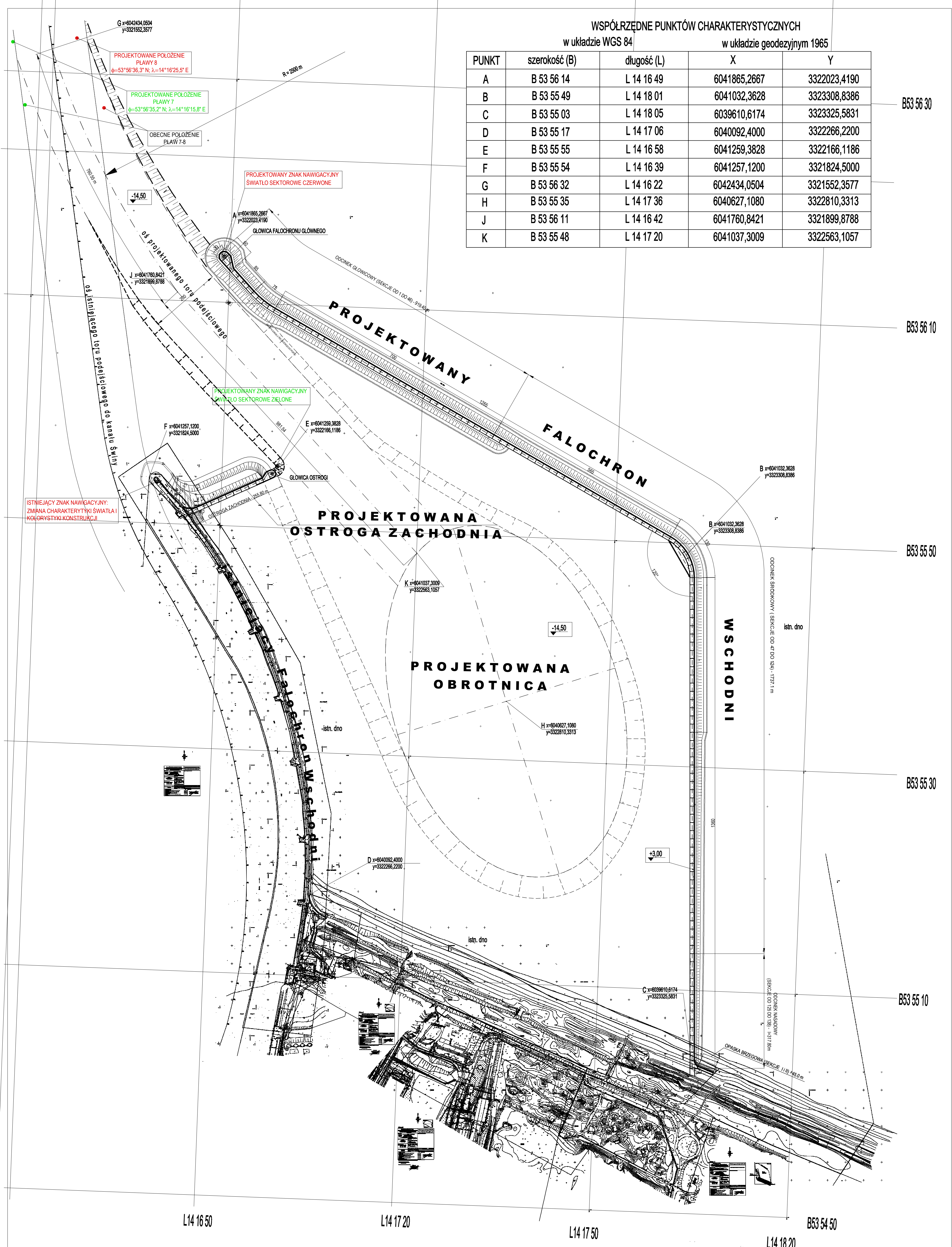


WSPÓŁRZĘDNE PUNKTÓW CHARAKTERYSTYCZNYCH
w układzie WGS 84 w układzie geodezyjnym 1965

PUNKT	szerokość (B)	długość (L)	X	Y
A	B 53 56 14	L 14 16 49	6041865,2667	3322023,4190
B	B 53 55 49	L 14 18 01	6041032,3628	3323308,8386
C	B 53 55 03	L 14 18 05	6039610,6174	3323325,5831
D	B 53 55 17	L 14 17 06	6040092,4000	3322266,2200
E	B 53 55 55	L 14 16 58	6041259,3828	3322166,1186
F	B 53 55 54	L 14 16 39	6041257,1200	3321824,5000
G	B 53 56 32	L 14 16 22	6042434,0504	3321552,3577
H	B 53 55 35	L 14 17 36	6040627,1080	3322810,3313
J	B 53 56 11	L 14 16 42	6041760,8421	3321899,8788
K	B 53 55 48	L 14 17 20	6041037,3009	3322565,1057



- UWAGI:**
1. Wymiary podano w [m].
 2. Współrzędne punktów charakterystycznych A - G podano w układzie 1965.
 3. Współrzędne pław 7-8 podano w układzie WGS84.
 4. Rzędne terenu i budowli podano w układzie Kronsztadt.
 5. Rzędne dna akwenu podano w układzie Amsterdam.

© Biuro Projektów Budownictwa Morskiego Spółka z o.o. ul. Kruczkowskiego 2 80-288 Gdańsk - Poland

Nazwa rys.	Nazwa proj.		
	PROJEKT BUDOWLANY BUDOWA FALOCHRONU OSŁONOWEGO DLA PORTU ZEWNĘTRZNEGO W ŚWINOUJŚCIU. TOM IV. PROJEKT OZNAKOWANIA NAWIGACYJNEGO.		
Nazwa rys.	Nazwa rys.		
	Plan sytuacyjny. Oznakowanie nawigacyjne		
Weryfikator:	Nr rys.	Ind.	Skala:
			1:5000
Hydrotechniczna		Imię i Nazwisko nr uprawnień	Podpis: Data:
Projektant:		mgr inż. Marek Kowalski 2557/Gd/86	05.2009
		mgr inż. Mirosława Piłarska 24/Gd/00	05.2009
		dr inż. Walery Licznarowski 134/Gd/98	05.2009