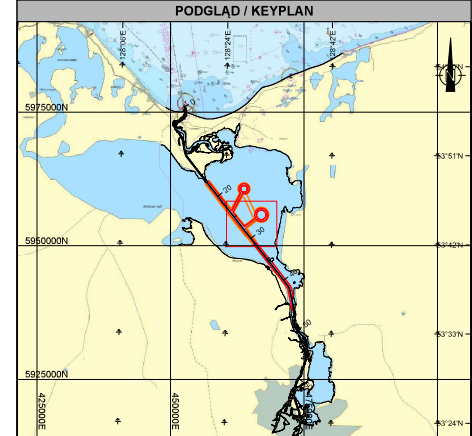


Work Area				
Point	UTM33N		WGS 84	
	Easting	Northing	Latitude	Longitude
A	463856.91	5953588.19	53°43.782129'N	014°27.129268'E
B	464103.80	5953273.47	53°43.613430'N	014°27.355986'E
C	466192.64	5954892.56	53°44.494940'N	014°29.244868'E
D	465947.59	5955208.70	53°44.664475'N	014°29.019861'E

OPIS / NOTES

PARAMETRY GEODEZYJNE:
GEODETC PARAMETERS:
 Geodezyjny system odniesienia: ETRS89
 Terrestrial reference system
 Geodezyjny układ odniesienia: PL-ETRF2000 Epoka: 2011.0
 Terrestrial reference frame Epoch
 Układ współrzędnych: UTM Strefa: 33N
 Projection Zone
 Geodezyjny układ wysokościowy: PL-EVRF2007-AH Model geoidy: GUGK-geoid2011
 Vertical datum Geoid Model

- LEGENDA / LEGEND**
- Obszar prac Working area
 - Rurociąg podwodny Submarine
 - Rurociąg pływający Floating pipeline
 - Sieci rybackie Fishing nets
 - Obszar prac budowlanych Working area
 - Obszar worky od sieci rybackich Enclosure for fishing nets
 - Tymczasowy korytarz zasięgu prac dla W28 Temporary work area corridor W28



KLIENT / CLIENT

INŻYNIER / ENGINEER

WYKONAWCA / CONTRACTOR

SKALA / SCALE BAR SCALE 1:15000

PROJEKT / PROJECT NAME
 Zaprojektowanie oraz wykonanie robót budowlanych i pogłębiarskich w ramach modernizacji Toru Wodnego Świnoujście – Szczecin do głębokości -12,5 m
 Design and Execution of Construction and Dredging Works as Part of the Modernization of the Świnoujście - Szczecin Farway to the Depth of 12.5m

TYTUŁ / DRAWING TITLE
 Zajęty obszar - korytarz W28
 Occupied area - corridor W28

Nr planu: PL6621401V0-SV42VW0-004201
 Drawing No.
 Data wydruku: 22/10/2021
 Plotting date
 Nr umowy: 487M-PR0218
 Contract No.
 Skala / Scale: 1:15000
 Rozmiar / Size: A1
 Ark. / Sheet: 1 of 1
 Wersja / Rev: 1